

## 永磁直行星齿轮电机 (内齿圈材质: 金属和粉末金属)

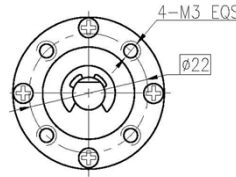
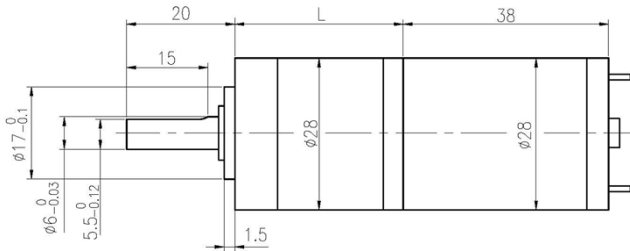
### PM DC Planetary Gear Motor (Ring Gear Material: Metal and Powder Metal)

# 28JXE5K/28ZY38

Φ28 行星减速器, 允许转矩范围: 0.05N.m~0.5N.m  
 28mm OD Planetary Gearbox,  
 Permissible Load Range: 0.05N.m~0.5N.m

可在两种材质的内齿圈中进行选择: 粉末金属 (型号 28JXF5K), 金属 (型号 28JXE5K)  
 Ring gear can be selected within the two materials: Powder metal (Type: 28JXF5K), Metal (Type: 28JXE5K)

### 外形和安装尺寸 Dimensions



### 电动机主要技术参数 Motor Technical Data

电机型号 TYPE	额定电压 Rated voltage VDC	空载转速 No-load speed r/min	空载电流 No-load current mA	额定转速 Rated speed r/min	额定转矩 Rated torque mN.m	输出功率 Output power W	额定电流 Rated current mA	堵转力矩 Stall torque mN.m	堵转电流 Stall current A
28ZY38-1240	12	4000	80	2600	7	1.86	350	20	0.75
28ZY38-1250	12	5000	100	3450	7	2.48	370	21.5	0.9

### 齿轮减速电机主要技术参数 Gear Motor Technical Data

配置 28ZY38-1240 直流电机 (28ZY38-1240 DC Motor)

减速比 Reduction ratio	3.7	5.2	14	19	27	51	71	100	139	189
减速级数 Number of gear trains	1	1	2	2	2	3	3	3	3	4
减速器长度(L) Length(L) mm	23.5	23.5	26.5	26.5	26.5	31.8	31.8	31.8	31.8	37.0
空载转速 No-load speed r/min	1078	772	286	211	148	78	56	40	29	21
额定转速 Rated speed r/min	701	502	186	137	96	51	37	26	19	14
额定转矩 Rated torque N.m	0.023	0.033	0.079	0.11	0.15	0.26	0.36	0.5	0.5	0.5
最大瞬间允许负载 Max. permissible load in a short time N.m	0.15	0.15	0.6	0.6	0.6	1.2	1.2	1.2	1.2	1.5

配置 28ZY38-1250 直流电机 (28ZY38-1250 DC Motor)

减速比 Reduction ratio	3.7	5.2	14	19	27	51	71	100	139	189
减速级数 Number of gear trains	1	1	2	2	2	3	3	3	3	4
减速器长度(L) Length(L) mm	23.5	23.5	26.5	26.5	26.5	31.8	31.8	31.8	31.8	37.0
空载转速 No-load speed r/min	1348	965	357	263	185	98	70	50	36	26
额定转速 Rated speed r/min	930	666	246	182	128	68	49	35	25	18
额定转矩 Rated torque N.m	0.023	0.033	0.079	0.11	0.15	0.26	0.36	0.5	0.5	0.5
最大瞬间允许负载 Max. permissible load in a short time N.m	0.15	0.15	0.6	0.6	0.6	1.2	1.2	1.2	1.2	1.5

### 电动机特性图 Motor Characteristic Figure

