

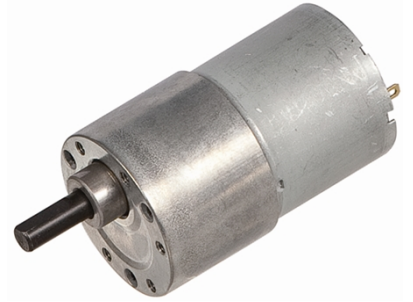
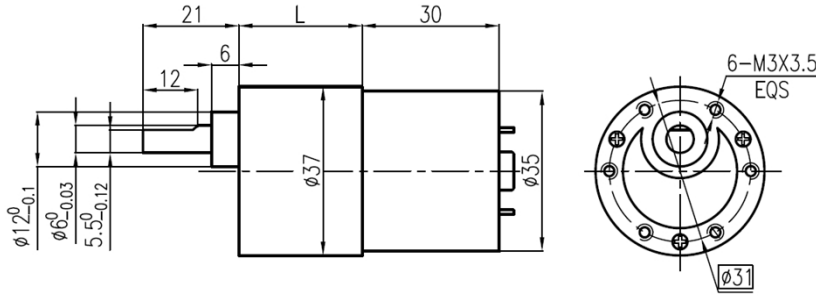
永磁直流齿轮减速电机 PM DC Spur Gear Motor

37JB6K/35ZY30

Φ37 标准型减速器, 允许转矩范围: 0.6N.m

37mm OD Standard Gearbox,
Permissible Load Range: 0.6N.m

● 外形和安装尺寸 Dimensions



● 电动机主要技术参数 Motor Technical Data

电机型号 TYPE	额定电压 Rated voltage VDC	空载转速 No-load speed r/min	空载电流 No-load current mA	额定转速 Rated speed r/min	额定转矩 Rated torque mN.m	输出功率 Output power W	额定电流 Rated current mA	堵转转矩 Stall torque mN.m	堵转电流 Stall current A
35ZY30-1230	12	3000	60	2400	5	1.2	280	20	0.56
35ZY30-1250	12	5000	80	4300	4	1.8	330	24	1.20

● 齿轮减速电机主要技术参数 Gear Motor Technical Data

配置 35ZY30-1230 直流电机 (35ZY30-1230 DC Motor)

减 速 比	Reduction ratio	10	18	30	50	75	100	150	200	250	300	400	500	750	1000
减速级数	Number of gear trains	2	3	3	4	4	4	5	5	5	5	6	6	6	6
减速器长度(L)	Length(L) mm	19	21.5	21.5	24	24	24	26.5	26.5	26.5	26.5	29	29	29	29
空载转速	No-load speed r/min	300	167	100	60	40	30	20	15	12	10	7.5	6	4	3
额定转速	Rated speed r/min	240	133	80	48	32	24	16	12	10	9	7	5	3.2	2.4
额定转矩	Rated torque N.m	0.04	0.07	1.11	0.16	0.24	0.33	0.44	0.59	0.6	0.6	0.6	0.6	0.6	0.6
最大瞬间允许负载 Max. permissible load in a short time	N.m	0.3	0.6	0.6	1.2	1.2	1.2	1.8	1.8	1.8	1.8	1.8	1.8	1.8	1.8
转 向	Direction of rotation	CCW	CW	CW	CCW	CCW	CCW	CW	CW	CW	CW	CCW	CCW	CCW	CCW

配置 35ZY30-1250 直流电机 (35ZY30-1250 DC Motor)

减 速 比	Reduction ratio	10	18	30	50	75	100	150	200	250	300	400	500	750	1000
减速级数	Number of gear trains	2	3	3	4	4	4	5	5	5	5	6	6	6	6
减速器长度(L)	Length(L) mm	19	21.5	21.5	24	24	24	26.5	26.5	26.5	26.5	29	29	29	29
空载转速	No-load speed r/min	500	278	167	100	67	50	33	25	20	16	12	10	6.6	5.0
额定转速	Rated speed r/min	430	239	143	86	57	43	29	22	17	14	11.3	9.2	6.3	4.8
额定转矩	Rated torque N.m	0.04	0.05	0.10	0.16	0.22	0.29	0.44	0.58	0.6	0.6	0.6	0.6	0.6	0.6
最大瞬间允许负载 Max. permissible load in a short time	N.m	0.3	0.6	0.6	1.2	1.2	1.2	1.8	1.8	1.8	1.8	1.8	1.8	1.8	1.8
转 向	Direction of rotation	CCW	CW	CW	CCW	CCW	CCW	CW	CW	CW	CW	CCW	CCW	CCW	CCW

● 电动机特性图 Motor Characteristic Figure

