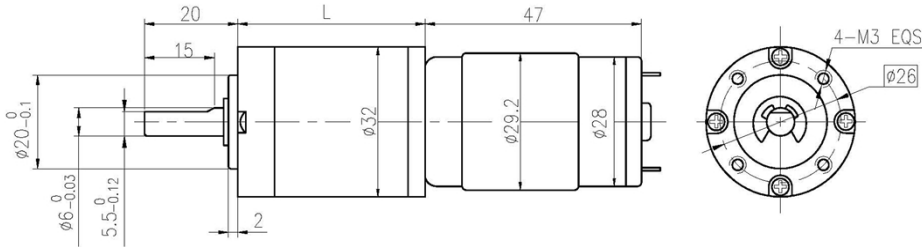


永磁直流行星齿轮电机 (内齿圈材质: 金属)
PM DC Planetary Gear Motor (Ring Gear Material: Metal)

32JXE30K/28ZY47P $\Phi 32$ 行星减速器, 允许转矩范围: 0.3N.m~3.0N.m
32mm OD Planetary Gearbox, Permissible Load Range: 0.3N.m~3.0N.m

常规产品出轴直径 $\Phi 6$, 也可以配置直径 $\Phi 8$ 的出轴。 Standard output shaft OD 6mm, OD 8mm optional.

● 外形和安装尺寸 Dimensions



● 电动机主要技术参数 Motor Technical Data

电机型号 TYPE	额定电压 Rated voltage VDC	空载转速 No-load speed r/min	空载电流 No-load current mA	额定转速 Rated speed r/min	额定转矩 Rated torque mN.m	输出功率 Output power W	额定电流 Rated current mA	堵转力矩 Stall torque mN.m	堵转电流 Stall current A
28ZY47P-2445	24	4500	80	3000	9	2.8	270	25	0.7
28ZY47P-2460	24	6000	100	4500	17	8.0	470	65	1.8

● 齿轮减速电机主要技术参数 Gear Motor Technical Data

配置 28ZY47P-2445 直流电机 (28ZY47P-2445 DC Motor)

减速比 Reduction ratio	3.7	5.2	14	19	27	51	71	100	139	189	264	369	427	495	596
减速级数 Number of gear trains	1	1	2	2	2	3	3	3	3	4	4	4	4	4	4
减速器长度(L) Length(L) mm	25.7	25.7	32.8	32.8	32.8	39.7	39.7	39.7	39.7	46.6	46.6	46.6	46.6	46.6	46.6
空载转速 No-load speed r/min	1213	869	321	237	167	88	63	45	32	24	17	12	11	9.1	7.6
额定转速 Rated speed r/min	809	579	214	158	111	59	42	30	22	16	11	8.1	7.0	6.1	5.0
额定转矩 Rated torque N.m	0.030	0.042	0.10	0.14	0.20	0.34	0.47	0.66	0.91	1.1	1.5	2.2	2.5	2.9	3
最大瞬间允许负载 Max. permissible load in a short time N.m	1.0	1.0	3.5	3.5	3.5	7.5	7.5	7.5	7.5	9	9	9	9	9	9

配置 28ZY47P-2460 直流电机 (28ZY47P-2460 DC Motor)

减速比 Reduction ratio	3.7	5.2	14	19	27	51	71	100	139	189	219	254	306	354
减速级数 Number of gear trains	1	1	2	2	2	3	3	3	3	4	4	4	4	4
减速器长度(L) Length(L) mm	25.7	25.7	32.8	32.8	32.8	39.7	39.7	39.7	39.7	46.6	46.6	46.6	46.6	46.6
空载转速 No-load speed r/min	1617	1158	429	316	222	118	85	60	43	32	27	24	20	17
额定转速 Rated speed r/min	1213	869	321	237	167	88	63	45	32	24	21	18	15	13
额定转矩 Rated torque N.m	0.06	0.08	0.19	0.26	0.37	0.63	0.88	1.2	1.7	2.1	2.4	2.8	3	3
最大瞬间允许负载 Max. permissible load in a short time N.m	1.0	1.0	3.5	3.5	3.5	7.5	7.5	7.5	7.5	9	9	9	9	9

● 电动机特性图 Motor Characteristic Figure

